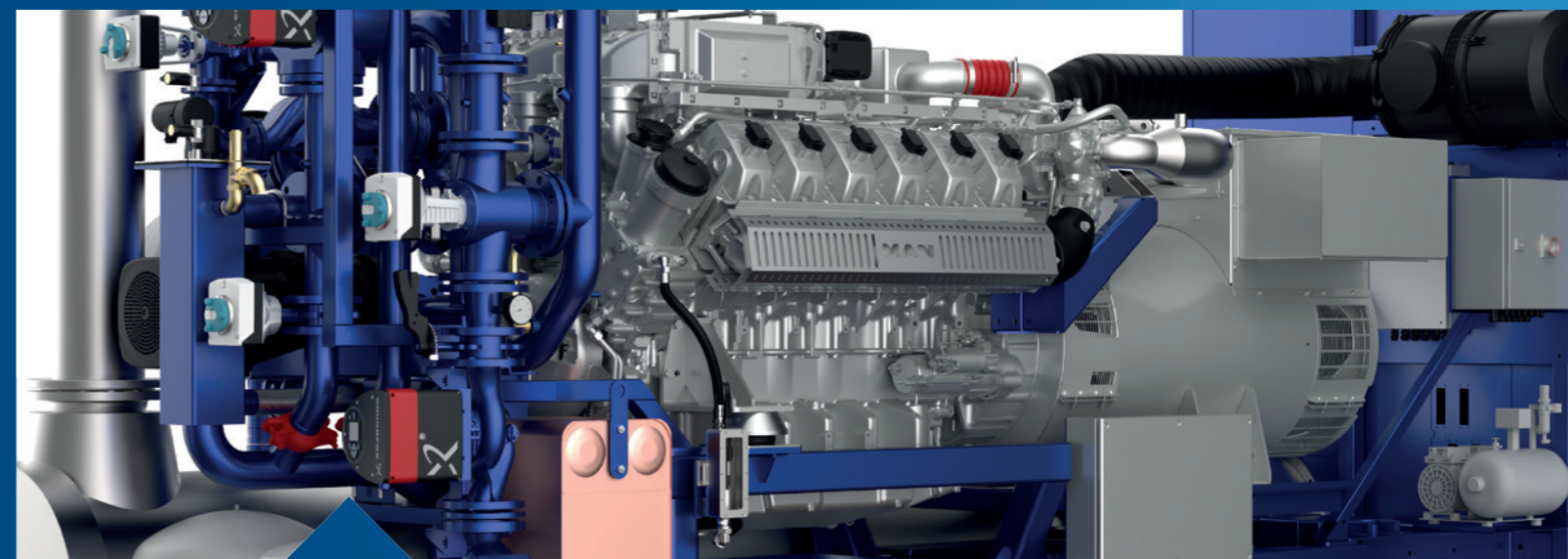


TEDOM



TEDOM FLEXI

260 – 530 kW Jednostki kogeneracyjne

TEDOM FLEXI

260–530 kW



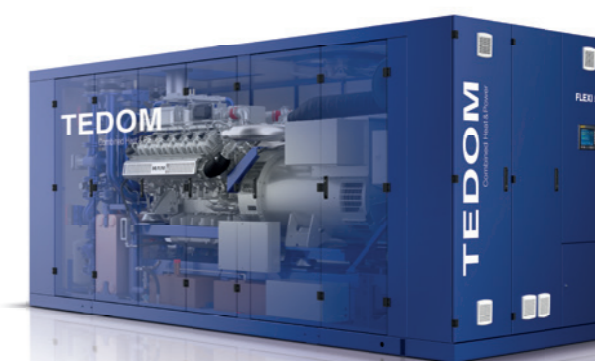
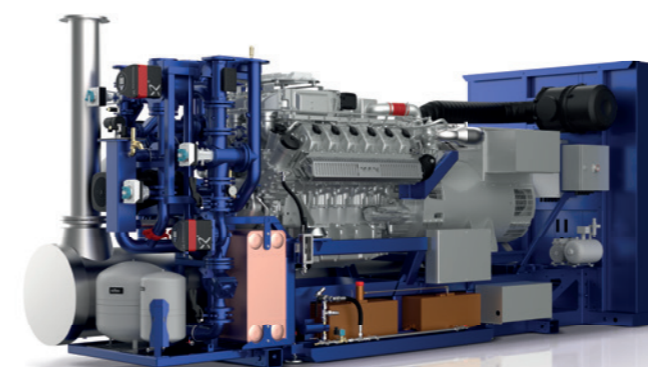
Możliwość wyboru lokalizacji rozdzielnic

Rozdzielnicę można umieścić bezpośrednio na ramie jednostki lub może zostać połączona przewodami i zlokalizowana w miejscu dogodnym dla klienta.



Różne warianty konstrukcyjne

■ kontener ■ moduł otwarty ■ obudowa dźwiękochłonna



Zalety typoszeregu Flexi:

- Koncepcja modułowa, którą można łatwo dostosować do wymagań klienta.
- Opcjonalna lokalizacja rozdzielnic.
- Długotrwała stabilność emisji, w tym ciągłe jej monitorowanie.
- Wydłużone interwały serwisowe dzięki możliwości automatycznej wymiany oleju z zewnętrznego zbiornika.
- Łatwo dostępna konstrukcja ułatwiająca interwencje serwisowe.



Niskie emisje NOx

Wszystkie jednostki kogeneracyjne typoszeregu Flexi wyróżniają się niskimi poziomami emisji NOx. W poszczególnych typach agregatów są one osiągnęte dzięki wykorzystaniu zintegrowanego systemu SCR lub poprzez zastosowanie silników ze stechiometrycznym spalaniem i podwójnym pomiarem współczynnika lambda.

Obydwie możliwości gwarantują długoterminową stabilność emisji NOx, które są nieustannie monitorowane a także zapisywane w pamięci, w celu ich późniejszej kontroli.